



KOMBITEX

BODEN

WIR STELLEN UNS VOR

KOMPETENZ AM BODEN

KOMBITEX-BODEN GmbH

KOMPETENT • SYMBADISCH • ANDERS

Sie sind Handwerker, Händler, Planer oder Endverbraucher und auf der Suche nach einem passenden Bodenbelag für Ihr Projekt?

Dann sind wir als Groß- und Fachhändler der richtige Ansprechpartner für Sie!

Bodenbeläge beeinflussen die Wirkung der Innenarchitektur und Ihrer Räume elementar. Nicht nur optisch, sondern auch funktionell. Jedes Projekt aber auch jeder Mensch hat andere Anforderungen. Gemeinsam mit Ihnen die richtige Entscheidung zu treffen, ist unser Ziel.

Wir verfolgen immer die aktuellen Wohn- und Designtrends und stimmen unsere Produktauswahl darauf ab. Wir führen ein breites und qualitativ hochwertiges Sortiment namhafter Hersteller.

Ob trendige Designbeläge, natürliche Parkett- Laminatböden, nachhaltige und ökologische Bodenbeläge oder Textilbeläge – bei uns werden Sie fündig.

Besuchen Sie unseren Showroom in Ettlingen - wir beraten Sie gerne!



Adrian Smaza

Geschäftsführender Gesellschafter





UNSERE UNTERNEHMENSGRUPPE



Kombitex-Boden GmbH • Carl-Metz-Straße 11, 76275 Ettlingen



Kombitex GmbH (Systembaustoffe), Ettlingen



Spörr+Partner GmbH, Neulingen

Unsere Partner
innerhalb der
DECOTOP Leistungs-
gemeinschaft



Jedele Farben und Heintex GmbH,
Aalen- Essingen



Hubert Striegel GmbH, Krumbach

8 GRÜNDE FÜR KOMBITEX

auswahl.vielfalt

Mehr als 15.000 Artikel. Parkett-, Design-, Laminat-, Objekt- und Textilböden, Tapeten und Zubehör. Unsere Qualitätsmarken lassen keine Wünsche offen.



rundum.service

Unser Team, bestehend aus fachkundigen Experten, steht für Sie persönlich für eine optimale Beratung zur Verfügung. Egal ob online per Mail, Telefon oder vor Ort im Showroom.



liefer.service

Durch unseren firmeneigenen LKW-Fuhrpark bringen wir Ihnen die Ware termingerecht zu Ihnen ans Lager oder direkt auf die Baustelle.



top.logistik

Im Verbund greifen wir auf eine Lagerfläche von über 10.000 m² zu. Unser Logistikkonzept ermöglicht es uns, Ihnen den Großteil unserer Waren kurzfristig zur Verfügung zu stellen.



marketing.service

Als Kunde erhalten Sie unsere aktuellen Kollektionen & Printunterlagen gratis. Auch Warenpräsentier für Ihren Showroom haben wir für Sie im Angebot.



beratungs.kompetenz

In unserem über 100 m² großem Showroom beraten wir Sie oder Ihren Kunden in Ihrem Auftrag gerne. Unsere Ausstellung ist stets aktuell und zeigt ein Vielzahl an hochwertigen Bodenbelägen.



starke.partner

Wir sind Teil der DECOTOP Leistungsgemeinschaft. Ein Verbund regionaler Großhändler aus Süddeutschland. Durch unser Netzwerk profitieren auch Sie als Kunde.



qualitäts.siegel

Unsere Produkte entsprechen allen nötigen EU Qualitätsnormen. Wir arbeiten ausschließlich mit namenhaften Produzenten. Das DECOTOP Produktmanagement ist für Sie immer am Puls der Zeit



UNSER SORTIMENT

PARKETTBOEDEN



SCHIFFSBODEN



LANDHAUSDIELE

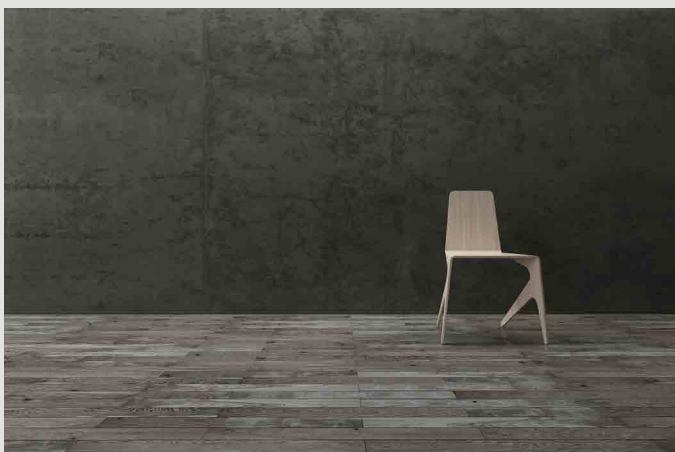


Unsere Kollektionsempfehlung von:

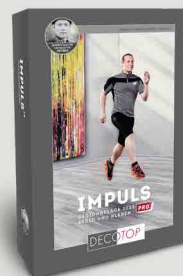
DECOTOP

Holzfußböden stehen für zeitloses und anspruchsvolles Wohnen. Die natürliche Schönheit des Rohstoffes Holz bietet eine Vielfalt für jeden Anspruch. Parkett- und Massivholzböden fördern das Wohlbefinden durch ein gesundes Wohnklima und eine einzigartige Atmosphäre. Warum ist Fertigparkett weltweit so beliebt? Der Dank gilt dem Material: Holz ist ein natürlicher, nachwachsender Rohstoff mit sehr guter Ökobilanz. Es vereint das Beste aus zwei Welten. Einerseits ist es stabil und beständig. Andererseits wirkt es lebendig und warm. Unser Parkettboden besteht aus hochwertigem Holz, das als Naturprodukt viele Auswahlmöglichkeiten bietet: Form, Farbe und Holzart geben Wohnräumen Individualität.

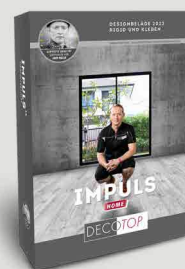
DESIGNBOEDEN



IMPULS PRO



IMPULS HOME

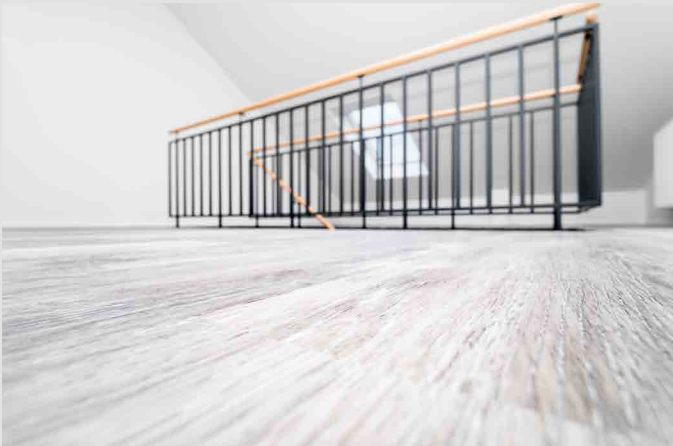


Unsere Kollektionsempfehlung von:

DECOTOP

Designbeläge sind für alle, die auf der Suche nach einem ebenso unkomplizierten wie optisch ansprechenden Bodenbelag sind. Der Designboden überzeugt durch das natürlich wirkende Holz-, Fliesen- oder Stein-Design mit authentischer Oberflächenstruktur in seiner individuellen Erscheinung und ist darüber hinaus einfach zu pflegen, vielseitig verwendbar und extrem strapazierfähig. Bei uns finden Sie eine große Auswahl an hochwertigen Designbelägen, die auch höchsten Ansprüchen gerecht werden. Sprechen Sie uns an!

LAMINATBÖDEN



TREND

RELAX

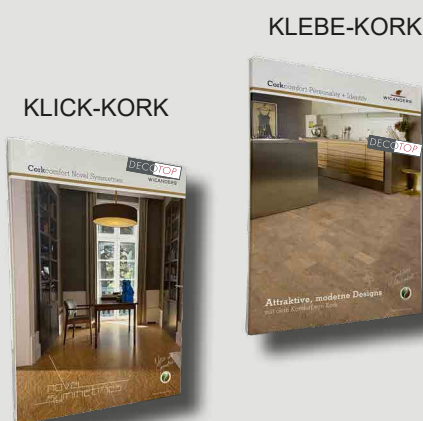
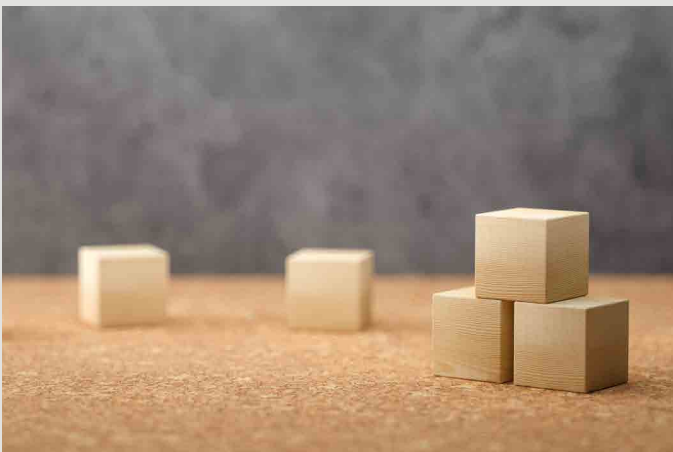
AVENUE

Unsere Kollektions-
empfehlung von:

DECOTOP

Laminat ist ein Produkt, das sich stets einer hohen Nachfrage erfreut. Die innovativen Oberflächenstrukturen kommen der Optik und Haptik von Holz und Stein sehr nah. Mit der enormen Vielfalt bei den Dekoren können Sie mit Laminat von KOMBITEX Ihren individuellen Einrichtungsstil eindrucksvoll in Szene setzen: Ob zeitlos klassische Eichendekore oder moderne Fliesenoptiken, naturgetreue Nachbildungen verschiedener Holzarten oder trendige Adaptionen, Fantasiemuster oder Unifarben, hochglänzend oder matt – Ihrer Gestaltungslust sind kaum Grenzen gesetzt.

KORKBÖDEN



KLICK-KORK

KLEBE-KORK

Unsere Kollektions-
empfehlung von:

DECOTOP

Als ökologischer, fußwarmer und gelenkschonender Bodenbelag hat sich Kork in unseren Wohnräumen seit langem etabliert. Unser Kork- Bodenbelags-Sortiment umfasst verschiedene Produktarten. Ob mit HDF-Träger, Korkkern, zur vollflächigen Verklebung oder mit einer extra dicken Korkmittellage - unsere KOMBITEX Bodenbeläge sind sowohl im privaten Wohnbereich als auch im hochfrequentierten gewerblichen Bereich einsetzbar.

TEXTILBELÄGE



AMBIENTE



LIVING



Unsere Kollektions-empfehlung von:



Die Vielfalt an Farben, Formen, Strukturen und Oberflächen gibt Ihnen größtmöglichen Gestaltungsspielraum bei der Umsetzung Ihrer Wohnideen. Teppichboden speichert Wärme. Dank der elastischen Fasern ist er immer behaglich fußwarm und kuschlig weich. Teppichboden ist für Allergiker geeignet. Weil er Haare, Staub und Allergene bindet und die Feinstaubbelastung im Vergleich zu Glattbelägen um etwa die Hälfte verringert. Deshalb empfehlen Institute und Verbände wie zum Beispiel der Deutsche Allergie- und Asthmabund e.V. Teppichboden als Bodenbelag für Allergiker und Asthmatiker.

ZUBEHÖR



SOCKELLEISTEN



UNTERLAGEN

PROFILE



Unsere Kollektions-empfehlung von:



Für eine ganzheitliche Raumgestaltung und einen fachmännischen Systemaufbau sind Zubehör Produkte unabdingbar. Unterlagsmatten für schwimmend zu verlegende Klickbeläge wie LVT Designböden, Fertigparkett oder Laminat. Sockelleisten für den perfekten Übergang zwischen Boden und Wand. Profile aus Metall oder Kunststoff für den sauberen Übergang oder Abschluss am Boden. Das Kombitex Sortiment bietet Ihnen immer die richtige Lösungen für Ihren Anspruch.

BAUCHEMIE



SPACHTELMASSEN



GRUNDIERUNGEN

Unsere Empfehlung von:



Die Untergrundvorbereitung beginnt mit einer gründlichen Reinigung mittels Fegen und Saugen bis hin zum Schleifen, Fräsen und Sandstrahlen. Für den Fall größerer Schäden wie z. B. ausgebrochene Estrichteile, Rissbildungen und Hohlstellen in Verbundestrichen bietet KOMBITEX eine Vielzahl an Qualitätsprodukten für die erforderlichen Sanierungsarbeiten. Bevor Bodenbeläge verlegt werden, muss der Untergrund eine ausreichende Ebenheit aufweisen. Kombitex-Boden bietet hierfür vielfältige Spachtel-, Ausgleichs- und Nivelliermassen. Diese werden auch eingesetzt, wenn Unterböden saniert werden müssen, weil sie Risse, Löcher oder Fugen aufweisen.

KLEBSTOFFE



FERTIG-PARKETTKLEBER



UNIVERSALKLEBER

Unsere Empfehlung von:



Jeder Belag stellt spezifische Anforderungen an den Klebstoff. Bei uns erhalten Sie den perfekten Klebstoff für die reibungslose Verarbeitung. Mit unserem kompetenten Klebstoff Programm der Fa. Ardex bieten wir Ihnen innovative und verarbeiterfreundliche Produkte made in germany zur Verfügung. Die Klebstoffe entsprechen allen Anforderungen des Marktes. Egal ob, elastische Bodenbeläge, LVT Designböden, Linoelium, Kautschuk, Parkett- oder Textilböden. Für jeden Bodenbelag der richtige Kleber. Eine breite und tiefe Auswahl an Sicherheit!

TAPETEN



Unsere Kollektions-
empfehlung von:

DECOTOP

Tapeten verleihen den Wänden Charakter und Struktur. Mit unseren Tapeten- Kollektionen liegen wir immer voll im Trend. Einige unserer Tapeten wurden von namhaften Designern entworfen, um Ihrem zuhause ein einzigartiges Ambiente zu verleihen. Egal ob modern, klassisch, uni, gemustert oder floral - wir bieten eine Vielzahl an Gestaltungsmöglichkeiten. Werden Sie kreativ!

PU WANDPANELEN + TILES



Unsere Kollektions-
empfehlung von:

M

Kreieren Sie ein Highlight mit unseren Design 3D-Elementen. Die Entwürfe anerkannter Designer bieten viele individuelle Gestaltungsmöglichkeiten, die jeden Raum aufwerten. Ob vollflächig oder als Solitär, diese Wandelemente setzen starke Akzente an Wand und Decke. Erschaffen Sie einzigartige Wände mit unseren 3D-Wandpaneelen oder setzen Sie gezielte Akzente mit den kleineren Gestaltungselementen der Produktgattung Wall Tiles.

ZIERPROFILE



ECKPROFILE

FASSADENPROFILE



LED LICHTPROFILE

Unsere Kollektions-
empfehlung von:



Für alle, die aus ihren Bauprojekten mehr machen wollen, empfehlen sich besondere Akzente. Mit Zierprofilen verleihen Sie jeder Räumlichkeit einen speziellen Charakter. Ob klassisch oder ultramodern: Stuckornamente als Wanddekoration verleihen Räumen etwas Souveränes, Erhabenes. Mit unseren Kombitex Zierprofilen werden Ihre Raumgestaltungen zu echten Hinguckern. Schauen Sie bei uns vorbei, wir inspirieren Sie und Ihre Kunden gerne!

HOLZVERKLEIDUNGEN



HOLZPANELS



Unsere Kollektions-
empfehlung von:



Unsere nachhaltige Edel-Holz-Wandverkleidung. Holz ist zu schade um verbrannt zu werden – Wiederverwertung und maximale Nutzung stehen bei Indo Holz-Wandbeläge im Vordergrund. Sämtliche Wandbeläge werden von Hand in sehr fein abgestimmten Fertigungsprozessen hergestellt. So ist auch jedes Paneel ein Unikat. Mit der Edel-Holz-Wandverkleidungen können Sie ein Stück Natur in Ihre Wohnräume bringen. Design und Ökologie im Einklang - natürlich schön.

UNSERE MARKEN



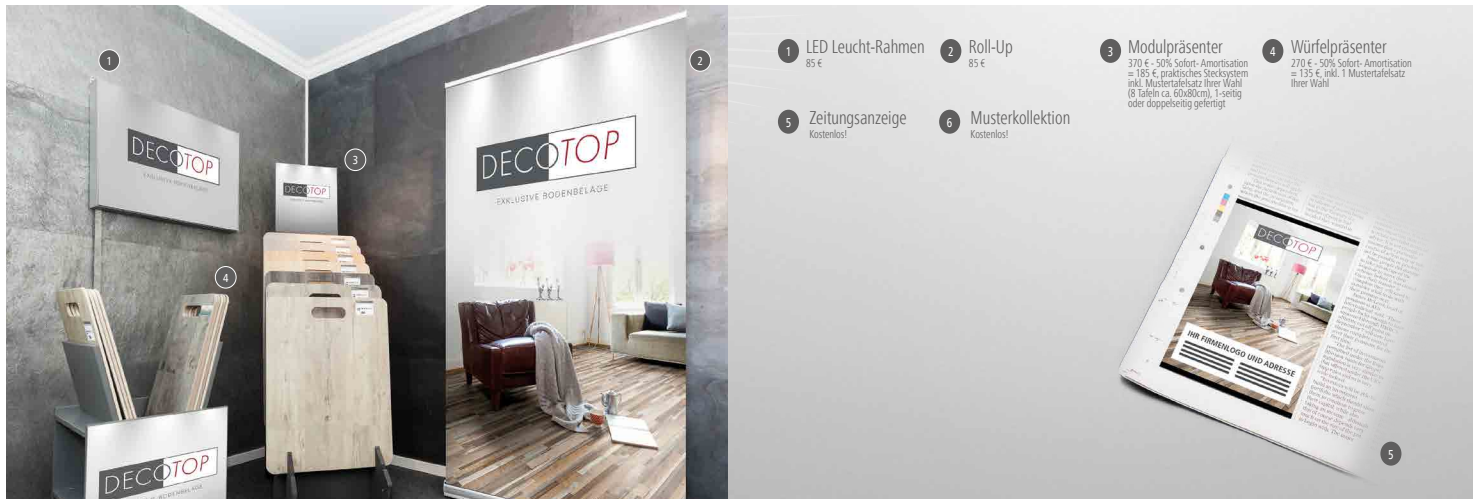
DECOTOP- unsere Qualitätsmarke für Raumgestaltung

DECOTOP-Produkte erfüllen hohe Ansprüche an Qualität und Optik. Unsere DECOTOP-Kollektionen beinhalten Produkte, die technisch einwandfrei sind, die sich durch hohe Strapazierfähigkeit auszeichnen, die alle Standards in Sachen Umwelt und Ökologie erfüllen und die gleichzeitig einfach schön sind. DECOTOP-Produkte werden von uns eigens aus der uns zur Verfügung stehenden Sortimentsvielfalt ausgewählt – oder auch exklusiv für uns entwickelt und hergestellt. Individuellen Kundenwünschen entsprechend oder Markttrends folgend.



Joey Kelly – Extremsportler, Outdoor-Experte, Musiker und Unternehmer – steht für einen echten, unverfälschten, natürlichen Lifestyle. Abenteuer, Bodenständigkeit, Fairness, Ethik, Menschlichkeit und der Anspruch, das Beste aus sich herauszuholen: Passender kann das, was uns ausmacht, nicht verkörpert werden. Daher – und weil von Anfang an die Chemie stimmte – ist Joey Kelly Markenbotschafter für die gesamte DECOTOP-Produktwelt.

DECOTOP- in Ihrem Showroom



- 1 LED Leucht-Rahmen 85 €
- 2 Roll-Up 85 €
- 3 Modulpräsentler 370 € - 50% Sofort-Amortisation = 185 €, praktisches Stecksystem inkl. Mustertafelsatz Ihrer Wahl (8 Tafeln ca. 60x80cm), 1-seitig oder doppelseitig gefertigt
- 4 Würfelpräsentler 270 € - 50% Sofort-Amortisation = 135 €, inkl. 1 Mustertafelsatz Ihrer Wahl
- 5 Zeitungsanzeige Kostenlos!
- 6 Musterkollektion Kostenlos!



*DIE Marke für den professionellen
Raumausstatter und Maler!*

DECOTOP GREEN – die ökologische Produktlinie der Marke DECOTOP



DECOTOP

GREEN

ökologisch!

Der Endkunde ist mehr denn je fixiert auf Ökologie, Nachhaltigkeit und biologische Produkte. Nicht nur junge Familien mit Kindern möchten bei einer Renovierung oder einem Neubau auf PVC und Weichmacher verzichten, auch im Objektgeschäft, bei Architekten und Bauträgern, hat der ökologische Gedanke Einzug gehalten.

Dies ist nicht nur ein Trend, sondern der Beginn eines generellen Umdenkens. Diesem Umdenken haben wir Rechnung getragen und DECOTOP GREEN ins Leben gerufen.



DLW LINOLEUM

NEUE KOLLEKTION: Wir bei Gerflor glauben, dass Architektur die Macht hat, das Leben der Menschen zu verbessern. Die Natur ist unsere größte Inspirationsquelle und mit DLW Linoleum können wir Architekten jetzt eine brandneue Kollektion mit 159 Farben anbieten – in natürlichen Designs für maximalen Gestaltungsspielraum. Seit 1882 steht DLW Linoleum für Spitzenqualität Made in Germany und besteht zu 98% aus organischen und mineralischen Materialien wie Leinöl, Holz, Kalkstein, Jute und Harz. Versehen mit dem innovativen Hochleistungs-Oberflächenschutz NEOCARE™ auf lösungsmittelfreier Basis ist DLW Linoleum besonders strapazierfähig. Es wird streng nach dem Prinzip der nachhaltigen Kreislaufwirtschaft entwickelt, CO₂ neutral hergestellt und ist „Cradle to Cradle“ Silber zertifiziert. Das ist unser Beitrag, Menschen mit der Natur in Einklang zu bringen. www.creativebynature.de

Creative by Nature



Gerflor®

wineo

THAT'S FLOORING



Made with

ecuran

your flooring upgrade



BESTE ZUTATEN FÜR MODERNES LEBEN

wineo 1000 PURLINE BIOBODEN

Die nächste Generation nachhaltiger Bodenbeläge

Echte Teufelskerle!



Deine Meisterleistung am Boden.

Universalkleber | Kleber elastische Beläge | Linoleumkleber | Teppichkleber | Parkettkleber



COREtec
FLOORS

Naturals Lumber 50-LVPEH-804

beaglich - unempfindlich - pflegeleicht

Der weltweit meistverkaufte,
wasserfeste Klickboden!

📷📺 Folgen Sie uns für mehr Inspiration

www.coretecfloors.com

#STRIPPER



#FRÄSEN



Roll GmbH
Albstr. 12
D-72820 Sonnenbühl
Tel. 07128/9280-0
Fax 07128/9280-11
E-Mail info@roll-gmbh.de

www.roll-gmbh.de





NOËL & MARQUET
DESIGN ELEMENTS



GESTALTEN SIE
EINZIGARTIGE
LEBENSÄUERE

f @ in

noel-marquet.com

A BRAND OF
nmc

noma® floor
THE PERFORMANCE UNDERLAY

**HOCHLEISTUNGS-
VERLEGEUNTERLAGEN**
KOMFORT UND SCHUTZ
FÜR IHREN BODEN!



A BRAND OF
nmc

HKP 2.0 E - Smartes Arbeiten mit höchster Präzision



Neue elektronische Heißschmelzklebepistole
für schnelleres und effektiveres Arbeiten.
Mehr Informationen unter: www.doellken-profiles.com

+ 5 kg
Eimer
Klebesticks
transparent
gratis



Überzeugende Vorteile:

- ✓ LED-Statusanzeige mit Temperaturkontrolle
- ✓ elektronischer Einzug der Klebesticks
- ✓ zwei Leistungsstufen zur Regulierung der Klebstoffmenge
- ✓ deutlich schnellere Verarbeitung (kein Pumpen, max. Durchlaufzeit)
- ✓ besondere Standfestigkeit durch integrierten Standfuß
- ✓ Aufheizzeit: ca. 4 Minuten

**Döllken
Profiles**

we create,
we innovate.

SURTECO GROUP

ORIGINAL **Küberit®**
since 1863

VIDEOS



Profile für Wand, Boden und Treppe

www.kueberit.com

UNSER ONLINEAUFTRIIT

Haben wir Ihr Interesse geweckt?

Dann erfahren Sie noch mehr über uns auf unserer Homepage oder auf unseren Social Media Kanälen



www.kombitex.com

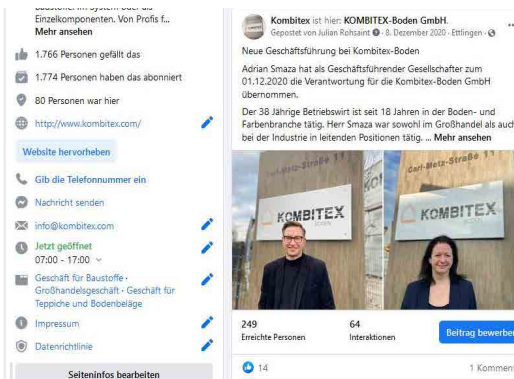
Sie suchen einen bestimmten Artikel? nutzen Sie unsere Suchfunktion.

WEBSEITE DURCHSUCHEN

Parquetboden

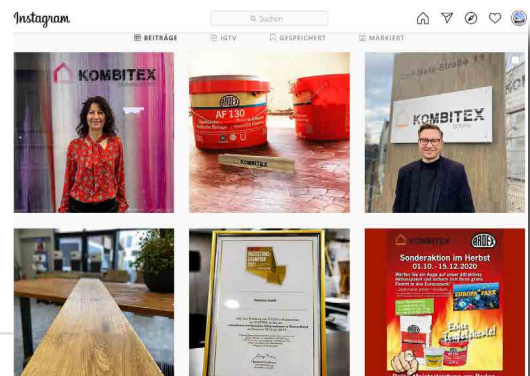
Klicken Sie sich durch unser Sortiment.

Informieren Sie sich über aktuelle Unternehmensnachrichten & Trends



Kombitex

Liken & Abonieren
→ up to date bleiben!



kombitex_



KOMBITEX

KOMPETENZ AM BAU

KOMBITEX KOMBITEX

LEHRE 2021



Wir, das Kombitex-Boden Team,
sind gerne für Sie da! Ob bei uns
in Ettlingen, bei Ihnen vor Ort oder
auf der Baustelle. Mit Kompetenz &
Spaß bei der Arbeit stehen wir Ihnen
jederzeit zur Verfügung.



Adrian Smaza
Geschäftsführer





Kombitex-Boden GmbH
Carl-Metz-Straße 11 | 76275 Ettlingen
07243 53 26 611
boden@kombitex.com
www.kombitex.com